

# CERI NEWS

*Le bulletin d'information semestriel du CERI*



CENTRE D'ÉTUDES  
ET DE **RECHERCHE**  
DE L'ISTEC

# CERI NEWS

*Le bulletin d'information semestriel du CERI*



DANS CE NUMÉRO

**RETOUR SUR LES  
ÉVÈNEMENTS PASSÉS**

**ÉVÈNEMENTS À VENIR**

**PUBLICATIONS DU SEMESTRE  
ÉCOULÉ**

## **L'année 2024: Etudier un monde en mutation**

*par Dominique Baruel Bencherqui*

C'est avec un immense plaisir que nous vous présentons cette nouvelle édition du journal de l'équipe recherche de l'ISTEC, reflet d'un semestre exceptionnellement riche en réalisations et en innovations. Nous sommes ravis de partager avec vous les moments forts qui ont marqué le semestre écoulé. Ce dernier a été ponctué par des avancées significatives, à commencer par la création de notre toute nouvelle chaire de recherche. Cette initiative vise à renforcer notre positionnement dans le domaine de la santé, un secteur en constante évolution et d'une importance cruciale. La chaire santé a pour mission de promouvoir la recherche, de favoriser l'innovation et de former les leaders de demain dans ce domaine. Parallèlement, nous avons eu l'honneur de signer des partenariats internationaux pour deux programmes de DBA. Ces partenariats sont le reflet de notre volonté de nous inscrire dans un réseau mondial de recherche et d'enseignement, où le partage des connaissances et l'excellence académique sont au cœur de nos préoccupations.

Nous vous invitons à découvrir dans les pages suivantes les détails de ces réalisations ainsi que les autres projets innovants et recherches passionnantes menés par notre équipe. Que cette lecture soit pour vous une source d'inspiration et de fierté, à l'image de ce que nous ressentons en faisant partie de cette belle aventure collective.

«La science consiste à passer d'un étonnement à un autre» (Aristote)

# CERI NEWS

*Le bulletin d'information semestriel du CERI*

## Retour sur les événements passés

### Création d'une CHAIRE de recherche

La chaire Management et digitalisation de la santé est dédiée aux problématiques de santé. Les professeurs-chercheurs de l'Istec Business School, HEEC ainsi que le groupe Olivier Health mettent en commun leurs expertises pour des projets de recherches. La chaire santé s'articule autour des cinq missions suivantes : Former les professionnels de santé aux enjeux complexes et aux transformations auxquels ils doivent faire face. Outiller les organisations de santé et du médico-social à relever les défis en s'appuyant sur les sciences de gestion. Renforcer les parcours de formation initiale et continue et déployer les savoirs émergents des travaux de la chaire santé. Faciliter les échanges et les réflexions sur les questions de santé et entre experts du système de santé. Produire de la recherche pour répondre aux besoins des organisations

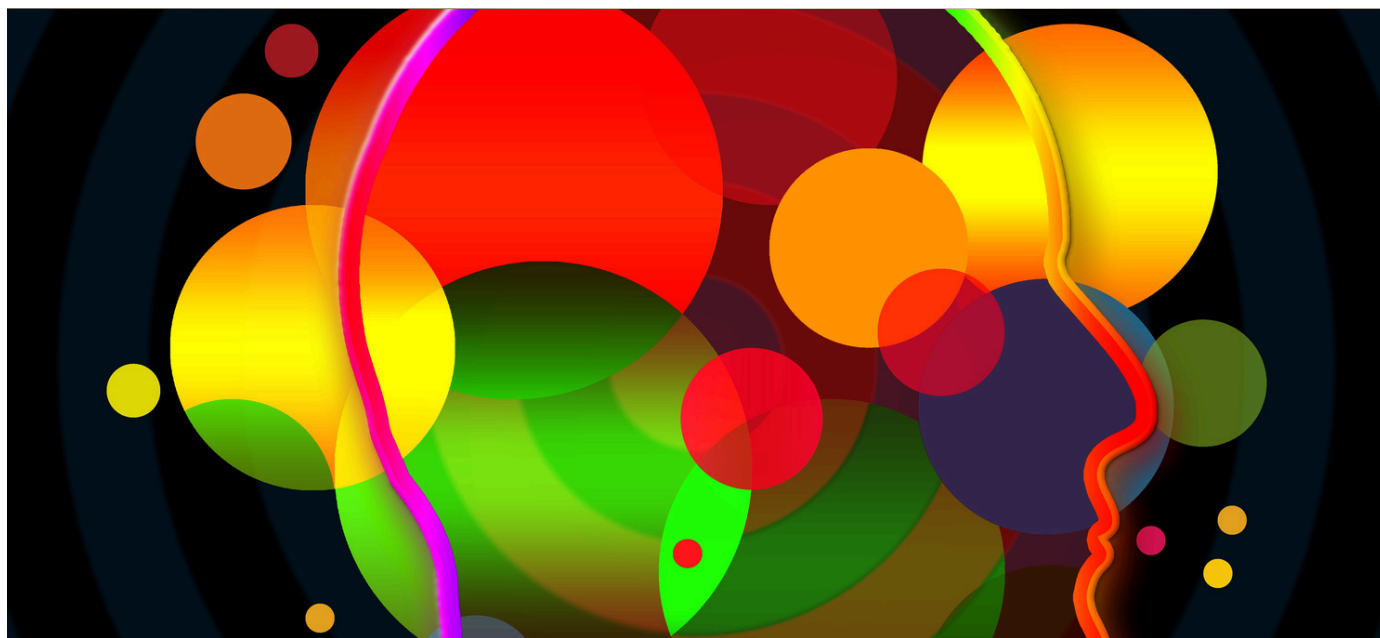
### Signature du partenariat concernant le DBA avec HEEC Marrakech





# CERI NEWS

*Le bulletin d'information semestriel du CERI*



DANS CE NUMÉRO

**RETOUR SUR LES  
ÉVÈNEMENTS PASSÉS**

**ÉVÈNEMENTS À VENIR**

**PUBLICATIONS DU SEMESTRE  
ÉCOULÉ**

## Évènements à venir

*Colloque annuel de l'Institut  
Psychanalyse & Management*

**ISTEC Business School, Paris, les 27 et 28  
novembre 2024.**

**QUELLES CORRESPONDANCES ENTRE LES  
IDÉALITÉS ET LES RÉALITÉS DU MANAGEMENT  
ÉCLAIRER LES ATTENTES DU MANAGEMENT  
ENVERS LES APPORTS DE LA PSYCHANALYSE**

*17ème colloque annuel de l'ISTEC*

**ISTEC Business School, Paris, le 5 décembre.**

**IMPACTS SUR LES ORGANISATIONS DES  
VIOLENCES EXTERNES ET  
INTERNES : UN ÉTAT DES LIEUX ET DES MOYENS  
D'ACCOMPAGNEMENT.**

# CERI NEWS

*Le bulletin d'information semestriel du CERI*



## Publications du semestre écoulé

Ahmed Anis CHARFI, Souheila KAABACHI, et al, « Drivers and consequences of consumer alienation in the French retail » in *Jounal Marketing Analytics* (2024).

### Résuméytics

Le processus de co-destruction de valeur a été largement étudié ces dernières années. Cependant, la plupart des études se sont concentrées sur la valeur des conséquences émotionnelles et comportementales de la co-destruction sans considérer son impact psychologique sur le comportement du consommateur. Cette étude comble cette lacune en examinant l'aliénation du consommateur en tant qu'état psychologique fondamental qui sous-tend le processus de co-destruction des valeurs. Son objectif principal est d'approfondir l'importance de l'aliénation au sein de la banque de détail, en découvrant ses causes et conséquences sous-jacentes. [...]

Cette étude fournit des idées pour restaurer la valeur perdue, fidéliser les clients et les empêcher de se tourner vers des banques uniquement Internet.

# CERI NEWS

*Le bulletin d'information semestriel du CERI*



## Publications du semestre écoulé

Ahmed Anis CHARFI, Dominique BARUEL-BENCHERQUI, Cynthia BLANCHETTE, « IA et employabilité, un mariage de raison ? Le cas LinkedIn » in *Question(s) de management*, n°49.

### Résumé

L'objectif de cette recherche est d'examiner les effets de l'intelligence artificielle sur l'employabilité et, partant, de cette dernière sur l'intention de continuer à utiliser le système mobilisant cette intelligence artificielle. Pour mener cette étude nous avons choisi d'étudier, en prenant comme cadre théorique le Modèle de l'Acceptation de la Technologie (TAM), le réseau social professionnel LinkedIn qui mobilise l'intelligence artificielle pour fonctionner. Ainsi, une étude quantitative a été menée auprès des utilisateurs de ce réseau social professionnel. Nos résultats mettent en exergue un effet significatif et positif de la facilité d'utilisation perçue, de la familiarité perçue et de l'utilité perçue (modèle TAM) sur l'employabilité et ses différentes dimensions. De même, nos résultats ont mis en lumière les effets des caractéristiques perçues de l'employabilité sur l'intention d'utiliser le système mobilisant l'intelligence artificielle et donc sur les réponses comportementales des individus.

# CERI NEWS

*Le bulletin d'information semestriel du CERI*



## Publications du semestre écoulé

Dominique BARUEL-BENCHERQUI, Houda ELABIDI, « Intégrité scientifique : entre perception et menaces. Le cas de la recherche en sciences de gestion » in *Question(s) de management*, n°49.

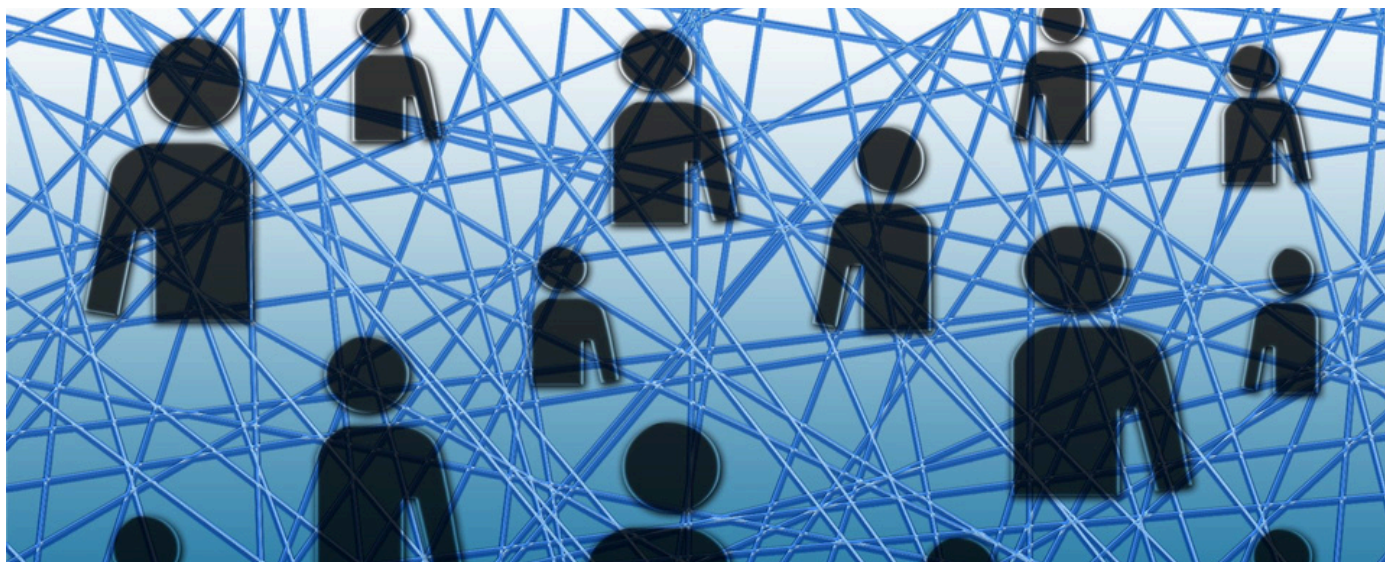
### Résumé

Le questionnement autour de l'intégrité scientifique est fort et complexe. Son enjeu est important dans le sens où elle représente le fondement de l'héritage scientifique de l'humanité. Quant à sa complexité, elle peut être associée à l'imbrication d'une multitude de facteurs qui accompagnent sa perception. S'inscrivant dans ce cadre, l'objectif principal de notre étude est de comprendre la perception qu'ont les chercheurs de l'intégrité scientifique et d'identifier ses menaces. Nous avons opté pour une étude qualitative qui a l'avantage d'analyser les raisons et les causes profondes du comportement des individus. Cette étude a mis en exergue différents types de menaces pouvant impacter l'intégrité scientifique. Cela nous a conduit à proposer un ensemble de principes et de bonnes pratiques pouvant être utilisés comme un consensus sur les normes de l'intégrité et un cadre de référence pour la gouvernance scientifique.



# CERI NEWS

*Le bulletin d'information semestriel du CERI*



## **Publications du semestre écoulé**

Rey DANG, Thibault CUENOUD, L'Hocine HOUANTI, Jean-Michel SAHUT, « La finance participative comme révélateur du capital social dans les territoires : l'analyse spatiale d'efferve'sens » in *Entreprendre et innover*, n°58-59.

### **Résumé**

La finance participative est l'un des récents outils qui a aidé au renouveau entrepreneurial à travers le financement de projets à forte valeur ajoutée. Pourtant, la dimension entrepreneuriale de la finance participative n'a été que peu abordée dans les territoires, alors que nous avons aujourd'hui des dynamiques locales. Nous assistons à la structuration de nouvelles frontières spatiales qui prennent pour origine le capital social d'un territoire que viendra révéler des collectes participatives locales. La nature des projets financés (dans leurs dimensions économique, sociale et environnementale) est l'un des éléments déterminants dans le façonnage spatial d'un capital social territorialisé. L'étude de 8 projets locaux de la Région Centre-Val de Loire sera utilisée pour illustrer ces tendances spatiales structurantes lors de collectes participatives réalisées sur la plateforme régionale efferve'sens.



# CERI NEWS

*Le bulletin d'information semestriel du CERI*



## Publications du semestre écoulé

Zoubeyda MAHAMADOU, « A new reading of SMEs' internationalization through entrepreneurial passion: the case of SMEs in Sub-Saharan Africa » in *Management international*, n°1610.

### Résumé

Notre étude se propose à travers une approche phénoménologique d'examiner l'interaction entre la passion entrepreneuriale et l'internationalisation de PME d'Afrique subsaharienne. Dans cette perspective, quatre études de cas concrets de PME de la Côte d'Ivoire, du Mali et du Sénégal seront explorées. Compte tenu du contexte d'étude choisi, nous avons également considéré l'impact potentiel des lacunes institutionnelles caractéristiques de ces marchés dans cette relation. Deux résultats importants peuvent être soulignés. Premièrement, les entrepreneurs passionnés par le développement de leurs pays et continent et qui ont une perspective de mission sociale sont plus susceptibles d'engager leur PME dans un effort d'internationalisation dynamique. Deuxièmement, il semblerait que les lacunes institutionnelles n'empêchent pas l'internationalisation des PME dans les cas où les dirigeants sont passionnés par le développement de leur entreprise.

# CERI NEWS

*Le bulletin d'information semestriel du CERI*



## Publications du semestre écoulé

Adrien Jean-Guy PASSANT, « Toward an alternative history of commercial education in Latin America: lessons from the emergence of the first commercial school in 1820s Argentina » in *Journal of management History*.

### Résumé

Bien que l'entrepreneuriat soit aujourd'hui l'un des éléments centraux des cursus des écoles de commerce dans le monde, on sait peu de choses sur l'émergence et l'évolution de ce type de formation en dehors des États-Unis. Pour combler cette lacune, cet article examine la formation à l'entrepreneuriat en France en s'appuyant sur le cas de l'ESCP, la plus ancienne école de commerce du monde. Son apport est triple. Dans un premier temps, il détaille le rôle déterminant des facteurs contextuels sur l'émergence et l'évolution de l'enseignement de l'entrepreneuriat au sein d'une école de commerce. Deuxièmement, cela montre qu'il n'y a pas de correspondance automatique entre l'intention ou le contenu des cours d'entrepreneuriat et leurs résultats, ce qui remet en question la nature de l'enseignement de l'entrepreneuriat. Troisièmement, il examine le rôle des étudiants des écoles de commerce dans la définition des frontières entre la formation commerciale et la formation entrepreneuriale.

# CERI NEWS

*Le bulletin d'information semestriel du CERI*



**TOUTE L'ÉQUIPE DU CERI VOUS SOUHAITE UN  
EXCELLENT ÉTÉ OLYMPIQUE !**

**ADEL ALOUI, ADO ISTIFANOUS, BARUEL BENCHERQUI DOMINIQUE, BEZES CHRISTOPHE,  
BOUCHER RONALD, BOUTEILLE OLIVIER, BRANELLEC GURVAN, CANEVET-LEHOX SOPHIE,  
CHAARI JIHANE, CHARFI ANIS, DANG REY, ELABIDI HOUDA, ELOMMAL NAJOUA, FAREZ  
AUDE, FERRON CHARLES, GIACOMONI GILBERT, HAOUAT-ASLI MERIEM, LEBLANC  
SOPHIE, LE DELEY ERIC, LETICHE HUGO, MAHAMADOU ZOUBEIDA, NTSONDÉ JOËL,  
OUARSAFI NABIL, PASSANT ADRIEN, SAUCE LOÏC, SOULABAIL YVES, VANCAELEMONT  
ANNE, YANAT ZAHIR**